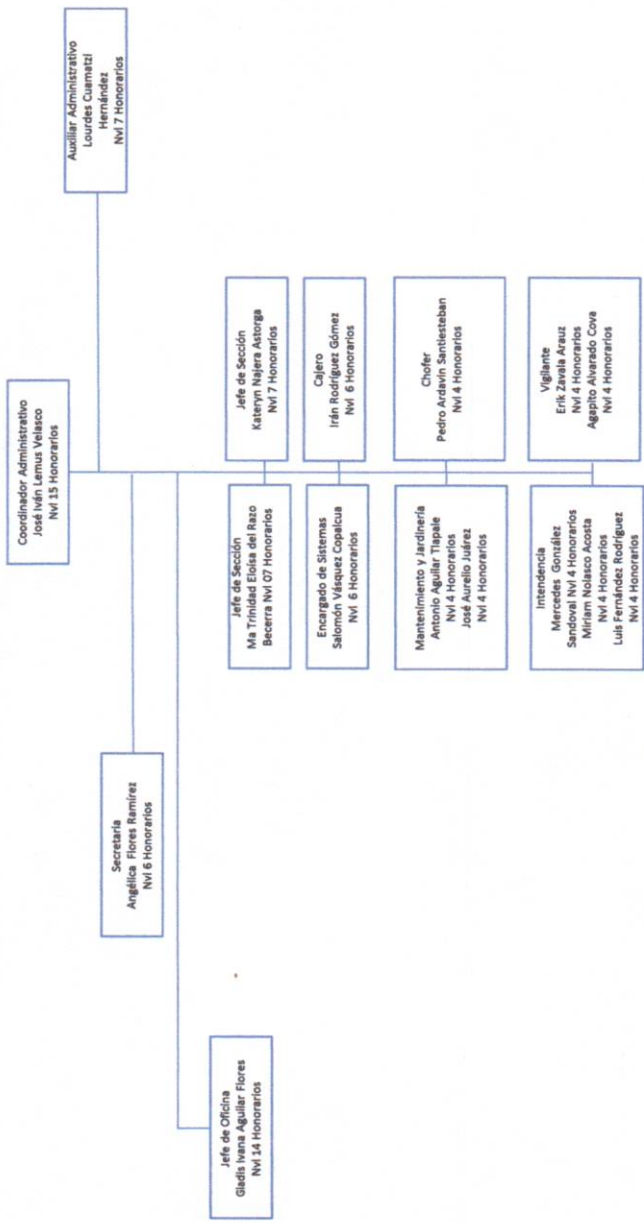


Centro de Rehabilitación Integral y Escuela en Terapia Física y Rehabilitación



ELABORAR:
L.E.F. JOSÉ IVÁN LEMUS
VELASCO
COORDINADOR
ADMINISTRATIVO

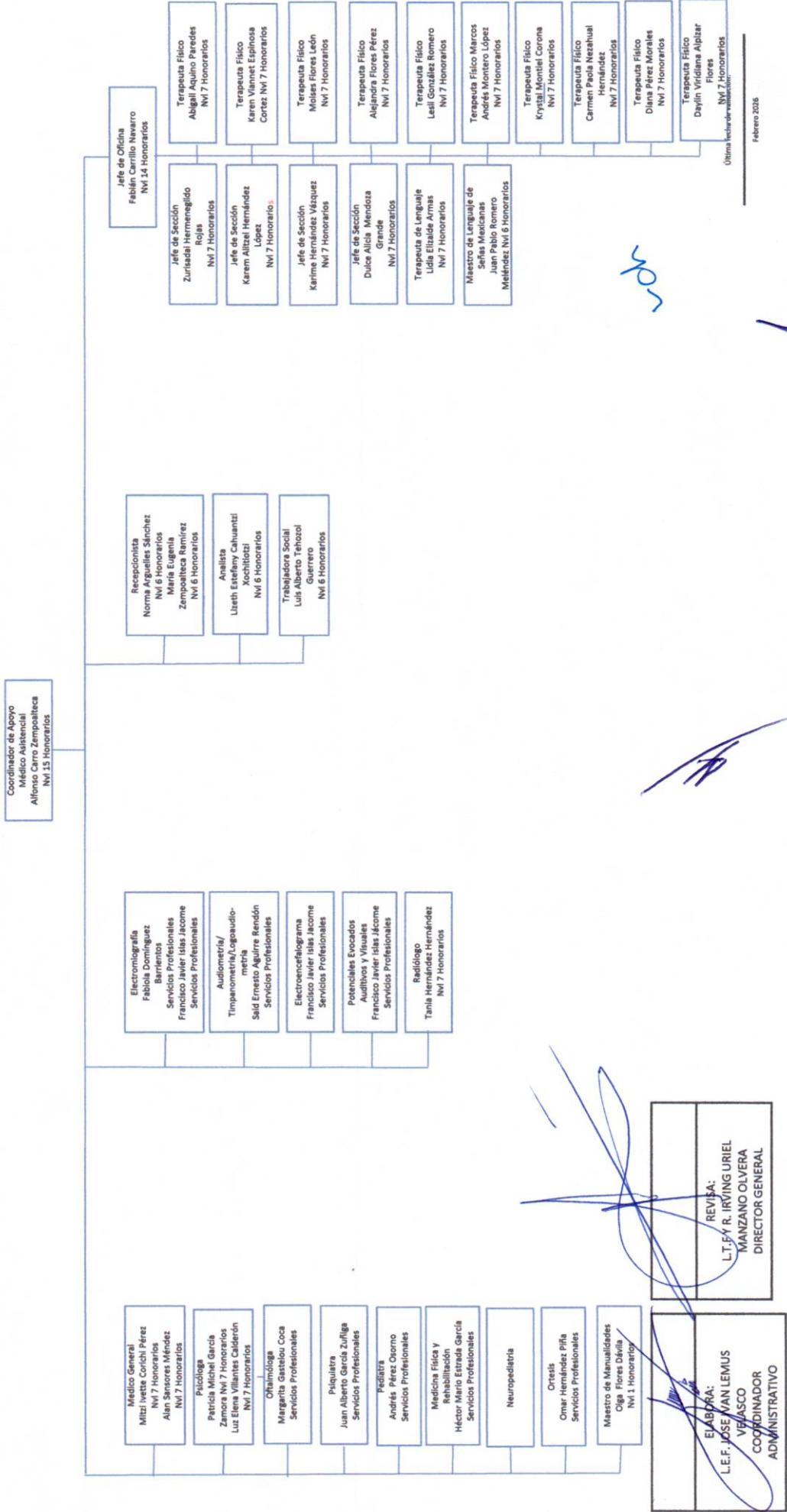
REVISAR:
L.T.F. RÍVING URIEL
MANZANO DÍLVERA
DIRECTOR GENERAL

copy

Última fecha de validación:
Febrero 2026

Handwritten signatures and initials in blue ink.

Centro de Rehabilitación Integral y Escuela en Terapia Física y Rehabilitación

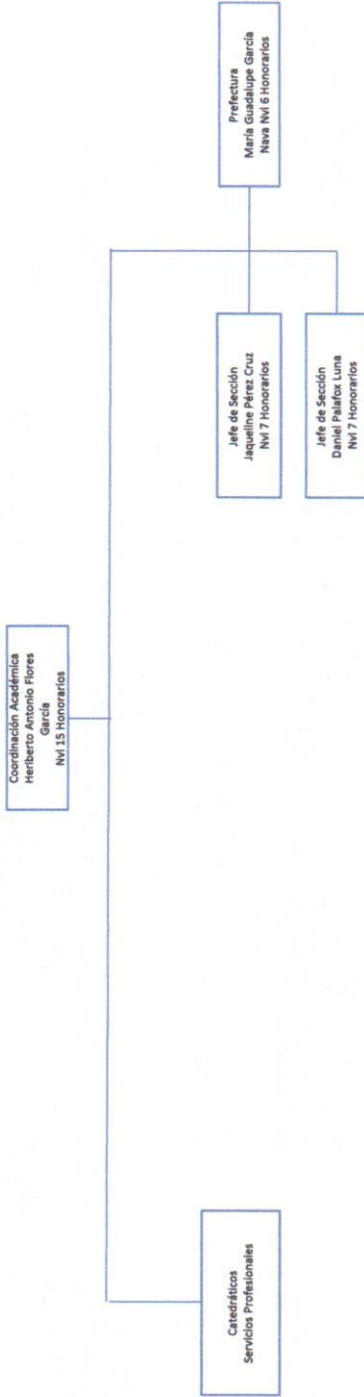


Última actualización: 15/02/2018

Febrero 2018

[Handwritten signatures and initials in blue ink]

Centro de Rehabilitación Integral y Escuela en Terapia Física y Rehabilitación



ELABORA:
L.E.P. JOSE IVAN LEMUS
VELASCO
COORDINADOR
ADMINISTRATIVO

REVISÓ:
L.T.F Y R. IRVING URIEL
MANZANO OLIVERA
DIRECTOR GENERAL

Handwritten signatures and initials in blue ink.